

Behandlungsstrategien beim mCRC in der Praxis

Dr. Frank Strohbach, Berlin

präsentiert von

Dr. Henning Eschenburg, Güstrow

Interessenkonflikte:

Referentenhonorare 2009 von Roche AG und
Lilly Deutschland GmbH

26. Februar 2010

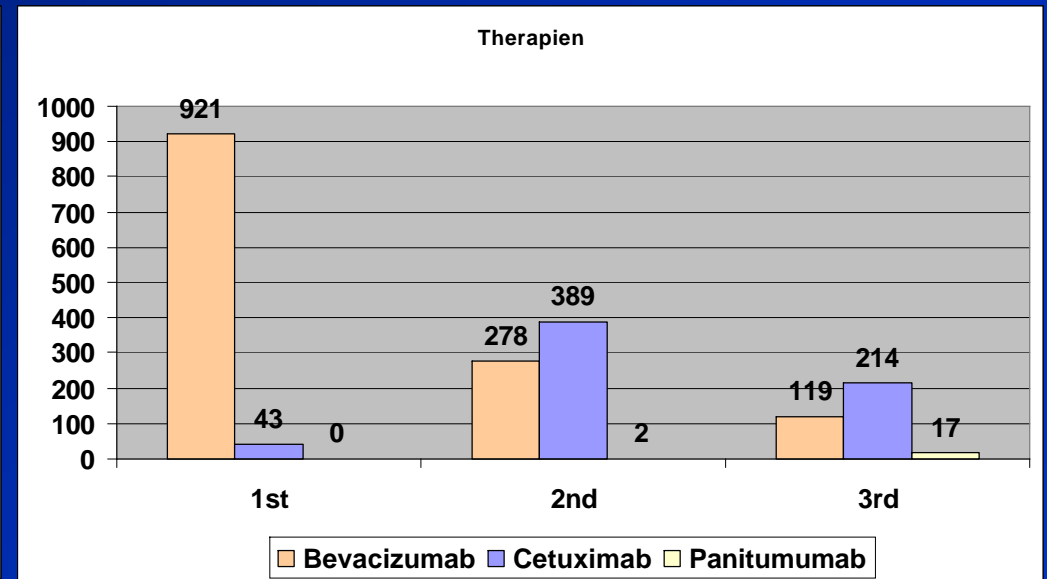
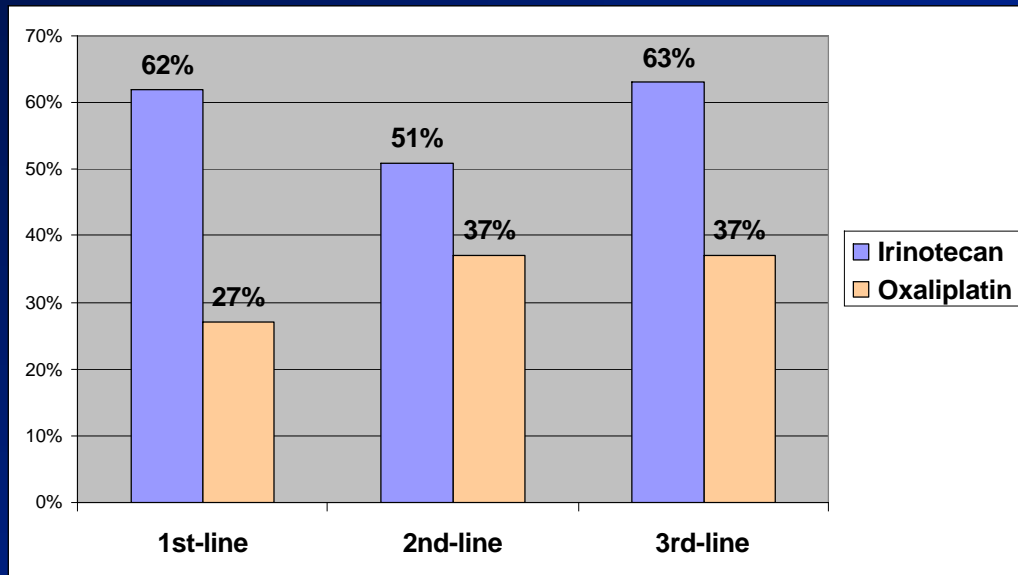
Kompetenzgruppe PIO – GI-Tumore- Stand 26.01.2010

Darstellung komplexer Therapieabläufe – palliative Chemotherapien können komplett abgebildet werden
- > Darstellung von Versorgungsqualität

Entität	gemeldet	dokumentiert	beteiligte Praxen
Adj. Therapie des Kolonkarzinoms	1.699	1.223	84
CRC	3.425	2.533	111
Magenkarzinom	736	522	64
Pankreaskarzinom	261	64	42
Gesamt	6.121	4.342	123

Erhebung seit 2004, Pankreaskarzinom seit 04/2009

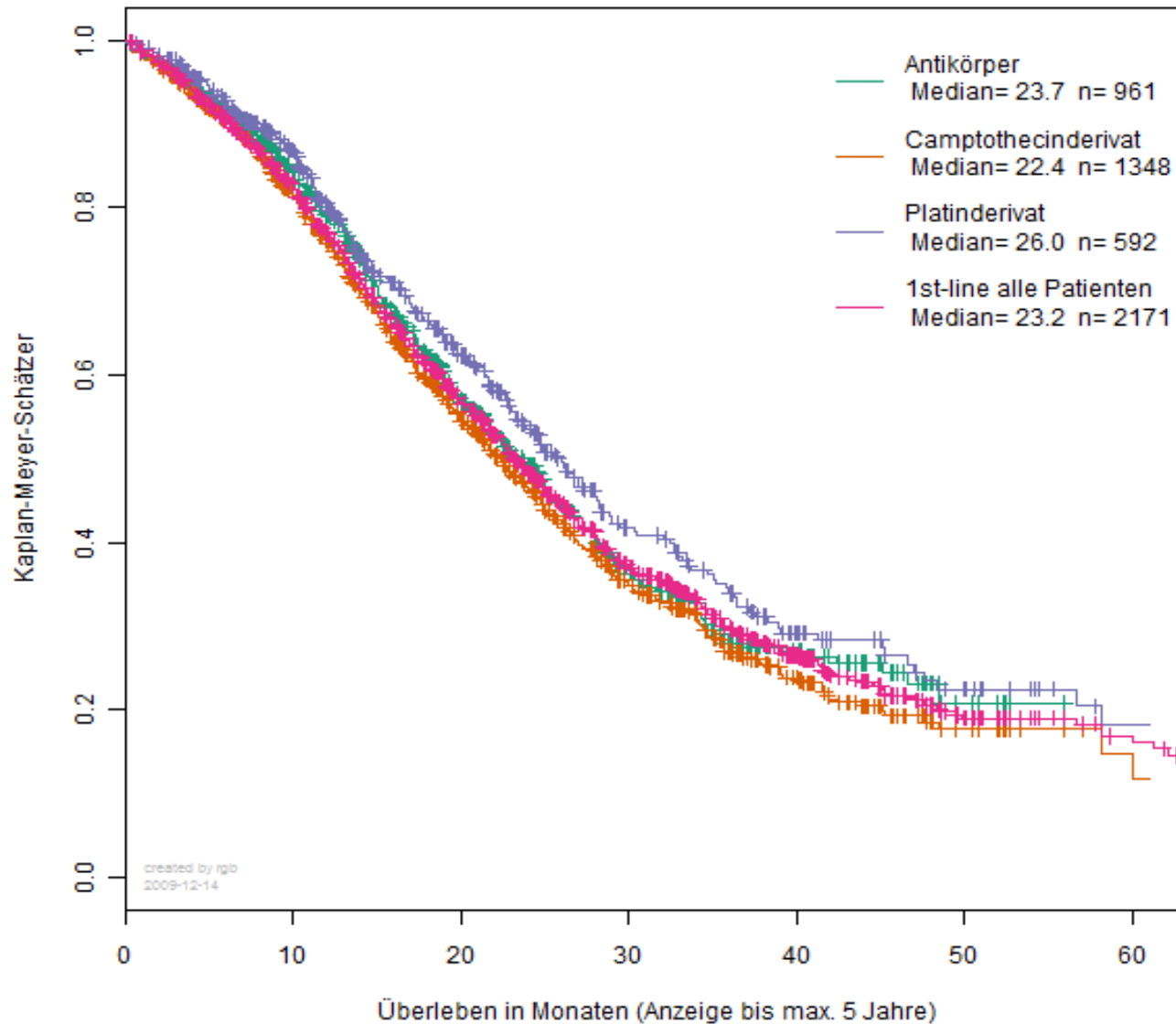
Palliative Therapie CRC (Register)



n = 2.179 auswertbar

Palliative Therapie CRC (Register)

Gesamtüberleben - alle Patienten 1st-Line + Substanzklassen (1st-Line)

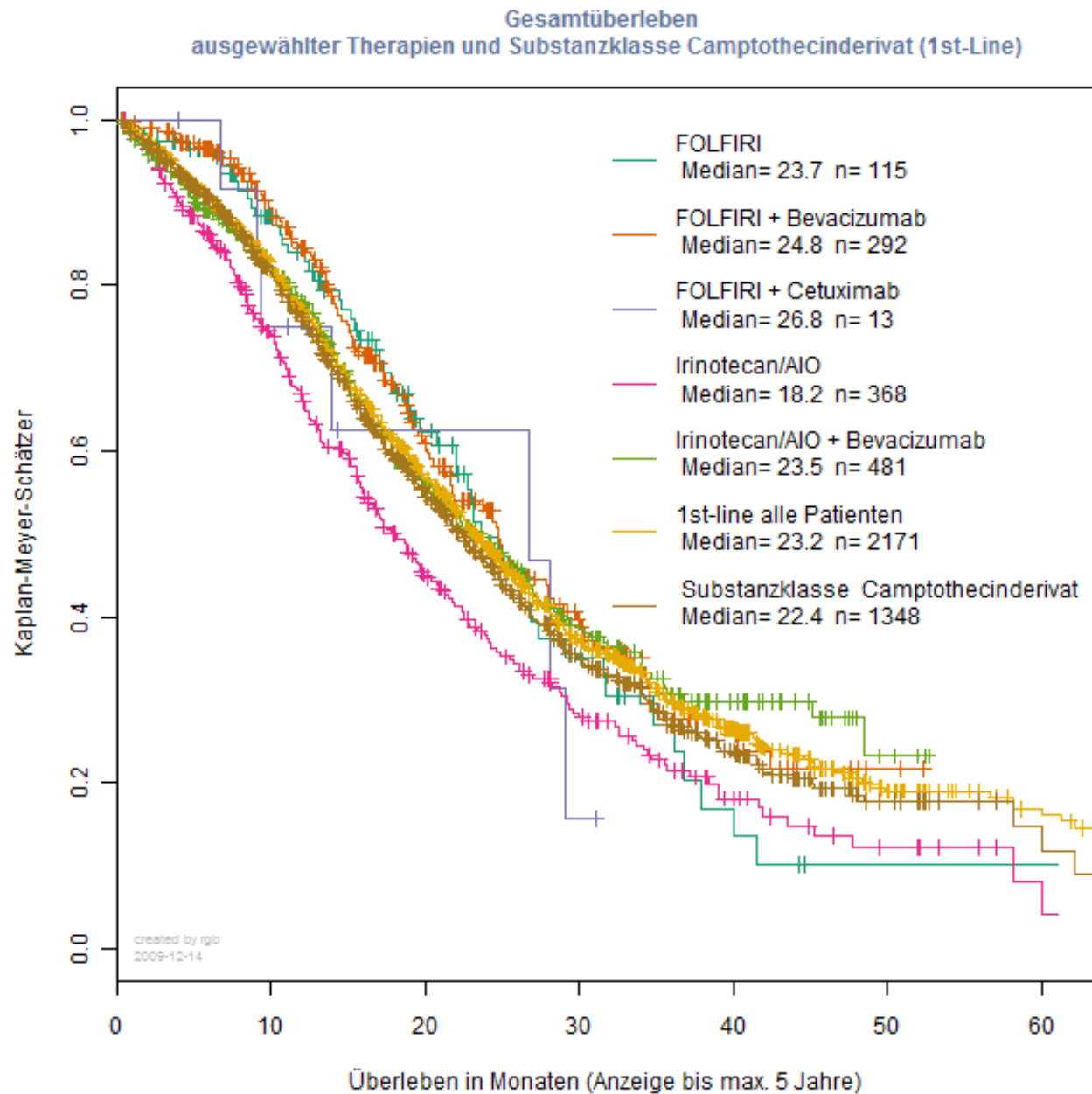


Gesamtüberleben
1st-line:

Chemotherapie:
23,1 Monate

Immun-
/Chemotherapie:
23,7 Monate

Qualitätssicherung in der ambulanten Onkologie



Versorgungsforschung
in der PI O-Gruppe:
Vergleich von
Ergebnisqualität
- mit Studiendaten
- mit eigenem
Praxisregister

durch Abbildung von
Behandlungsschritten
mit Ansprech- und
NW-raten
schafft
Behandlungssicherheit