

Das metastasierte Magenkarzinom (First-line) in onkologischen Praxen

Hayungs, Rheine; Schmidt/Schweigert/Schneider-Obermeyer, Berlin; Kairies, Greifswald; Müller, Leer; Wehmeyer/Lerchmüller/Kratz-Albers, Münster; Uhle/Müller/Kröning, Magdeburg; Huttschenreuter/Sauer, Nordhorn; Grundels/Teich, Chemnitz; Eschenburg, Güstrow; Schwindt, Plauen; Däßler, Freital; Valdivia, Schwerin; Spohn/Möller, Halle; Keppler/Wußling, Nordhausen; Kalhori/Nusch, Velbert; Naumann, Berlin; Blumenstengel, Eisenach; Tessen, Goslar; Papke, Neustadt/Sachsen; Rubanov, Hameln; Hauch, Erfurt; Wolf/Freidl, Dresden; Schulze, Zittau; Schwerdtfeger, Köthen; Adari, Walsrode; Rodemer/Schellenberger, Wilhelmshaven; Siegmund/Penke, Damm; Franz-Werner, Otterstadt; Bredt, Bremervörde; Strohbach/Speidel, Berlin; Müller-Hagen/Bertram, Hamburg; Peuser, Leipzig; Otremba/Reschke/Zirpel, Oldenburg; Weiß, Weiden; Wysk/Gaede/Ehlers/Rodewig, Hannover; Obst, Großburgwedel; Tschechne/Luft, Lehrte; Petersen, Heidenheim; Schröder, Hannover; Ringel/Ringel/Wartenberg, Friedberg; Bosse, München; Dworzanski, Schmiedeburg; Fett/Camphausen, Wuppertal; Hansen/Reeb, Kaiserslautern; Elsel, Zwickau; Domagalski/Hegge/Osnabrück



Projektleitung: Dr. V. Lakner, Rostock

Einleitung

Laut interdisziplinärer Leitlinien 2002¹ ist die Indikation zur Chemotherapie bei einem Magenkarzinom mit Fernmetastasen oder nach einer R2-Resektion gegeben. Ein gebräuchliches Regime ist 5-FU/Folinsäure/Cisplatin (PLF)². Mit dieser Kombination kann eine Remissionsrate von 39% und ein Gesamtüberleben von 9,7 Monaten erreicht werden (Phase II).

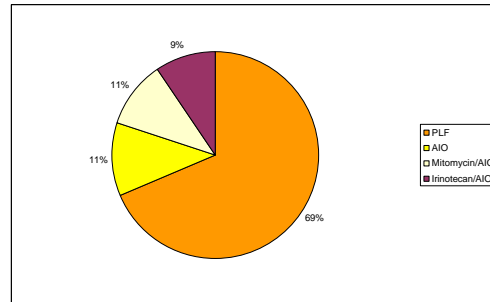
Ziel des Projektes

Einhaltung von Therapie- und Qualitätsstandards durch Erfassung der eingesetzten Therapiemodalitäten unter besonderer Berücksichtigung der Implementierung innovativer Regime und Therapiestrategien

Ergebnisse

Dieses Projekt startete im März 2004. 49 Praxen sind beteiligt, 204 Patienten bisher auswertbar (von 344 gemeldeten).

Zum Zeitpunkt der **Erstdiagnose** lag das mediane Alter bei 64 Jahren (24-71 Jahre). 153 (75,0%) Patienten hatten bereits eine **metastasierte Erkrankung**.



Patientencharakteristik vor Therapiebeginn

Symptome vor Therapiebeginn	n = 204
Schmerzen	63 (30,9%)
Fatigue	39 (19,1%)
Anorexie	29 (14,2%)
abdominelle Beschwerden	23 (11,3%)

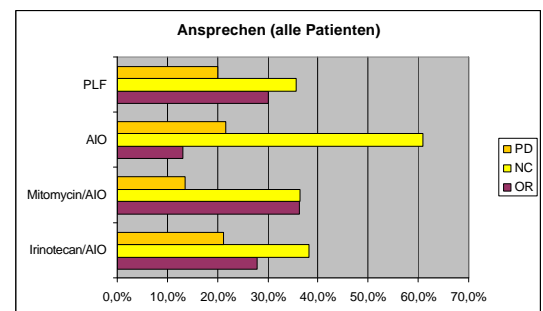
Gewichtsverlust vor Therapiebeginn	n = 193*
kein Gewichtsverlust	39 (20,2%)
< 5 kg	53 (27,5%)
5-10 kg	73 (37,8%)
> 10 kg	28 (14,5%)

*n = 11 keine Angabe

18 Patienten hatten zum Zeitpunkt des Therapiebeginns eine lokal fortgeschrittene Erkrankung, 186 wiesen eine Metastasierung auf (47,1% Leber). 58 (28,4%) Patienten hatten einen Allgemeinzustand von 2 nach ECOG.

n = 204	Gaben
PLF	15 (1-38)
Mitomycin/AIO	12 (2-42)
AIO	15 (3-48)
Irinotecan/AIO	15 (2-35)

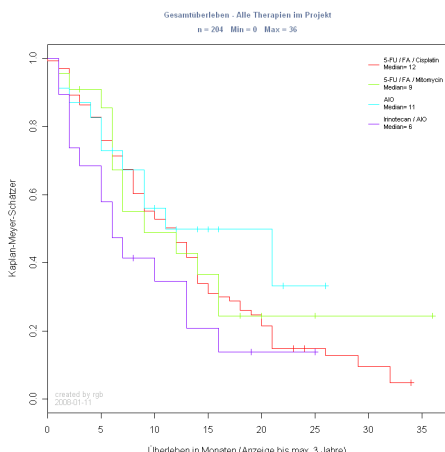
Zum Zeitpunkt der Auswertung bekamen 84 (41,2%) Patienten eine 2nd-line-Therapie und 16 (7,8%) eine 3rd-line-Therapie oder hatten diese bereits erhalten.



Alle Therapien: OR 27,9%; NC 38,2% (Ansprechrate 66,1%)

Gesamtüberleben ab Therapiebeginn

Von 204 Patienten sind 139 (68,1%) Patienten verstorben. Die TTP liegt bei 5,8; das Gesamtüberleben bei 8,5 Monaten (median).



Diskussion

Die Dokumentation und Auswertung der Daten zum Magenkarzinom zeigt eindrucksvoll, dass die meisten Patienten (80%) mit einem Gewichtsverlust und teilweise mit Schmerzen in die Praxen kommen. 75% der Patienten hatten zum Zeitpunkt der Erstdiagnose bereits eine metastasierte Erkrankung.

Eine Ansprechrate von 66,1% und eine Überlebenszeit von 8,5 Monaten sind Ergebnisse aus der täglichen Praxis, vergleichbar sogar mit Ergebnissen aus Phase II-Studien.

Aktuell publizierte Studien verwendeten neue Therapien, bestehend aus Oxaliplatin, Capecitabin bzw. Docetaxel. Diese Regime werden nun in diesem Projekt berücksichtigt.

Logistik und Unterlagen zu diesem Projekt

rgb GmbH, Sarstedt
homepage: www.rgb-onkologie.de
E-mail: info@rgb-onkologie.de
Tel.: 05066/69 20 71 Fax: 05066/69 20 64

Datenbanktechnologie und Biometrie:
Kersting/Bartels

¹Interdisziplinäre Leitlinien 2002; ²Vanhofer, Wilke 2005